

DARTを利用した香気成分のHS分析

各社LC-MSに接続可能

・EIよりもソフトに、ESIよりも簡便に

前処理不要

・誘導体化せずに分析が可能

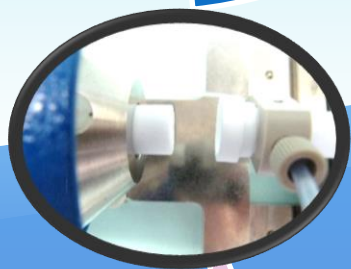
リアルタイム分析

・加熱や時間変化等による
サンプル変化の分析が可能

Positive, Negative 両極性測定可

・GC-EI測定対象物にもDARTなら
Negative ion-modeで分析が可能

DART-OS



リアルタイム
ヘッドスペース分析
がしたい

DART-SIU



DART with SIUによるエタノール溶液の気相成分の一斉分析

DART He:300°C
MS:LC-2020 (+ion:30-500)

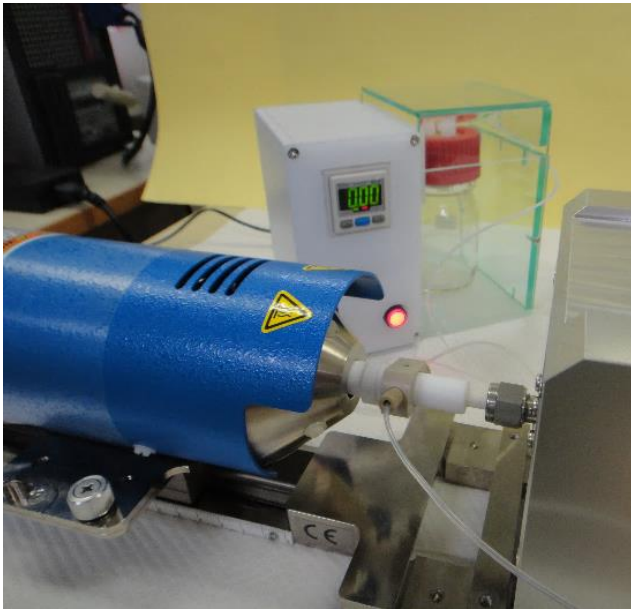
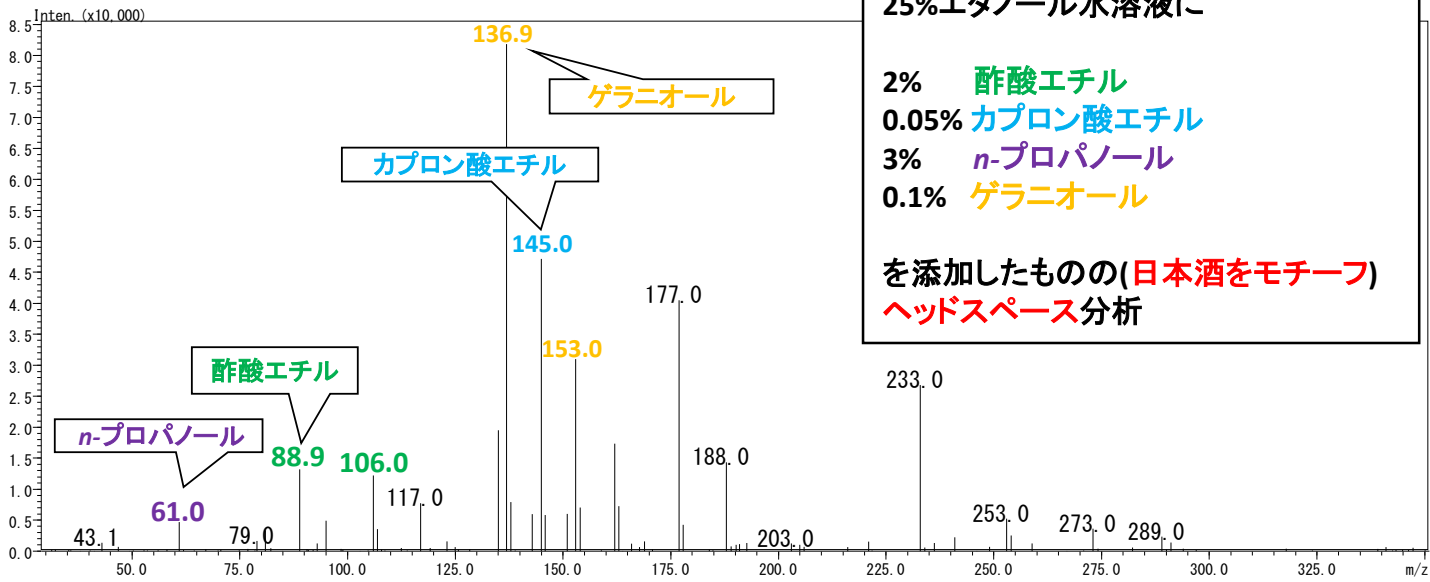
既存のDARTイオン源に装着

15mlチューブに1mlインジェクション

25%エタノール水溶液に

- 2% 酢酸エチル
- 0.05% カブロン酸エチル
- 3% *n*-プロパノール
- 0.1% ゲラニオール

を添加したものの(日本酒をモチーフ)
ヘッドスペース分析



LC-DARTとしても使用可能

※ 仕様は予告なく変更される可能性があります



エーエムアール株式会社
東京都目黒区中根2-13-18
03-5731-2281