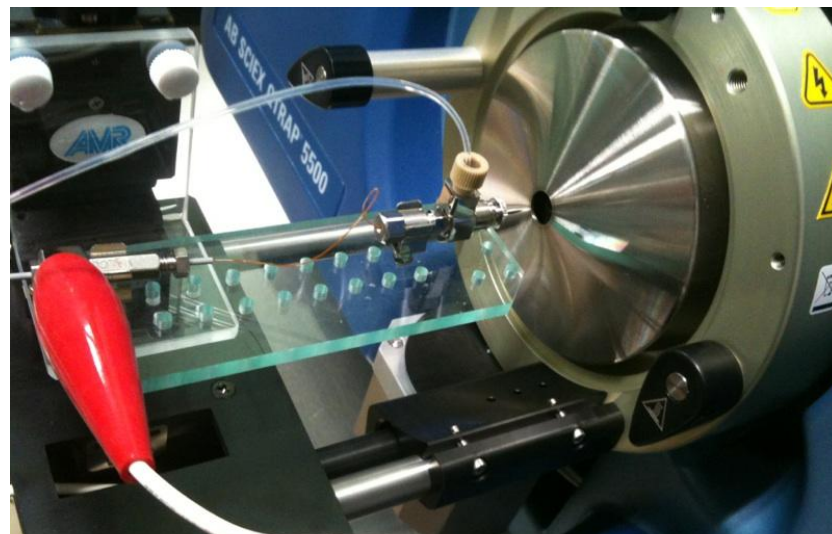


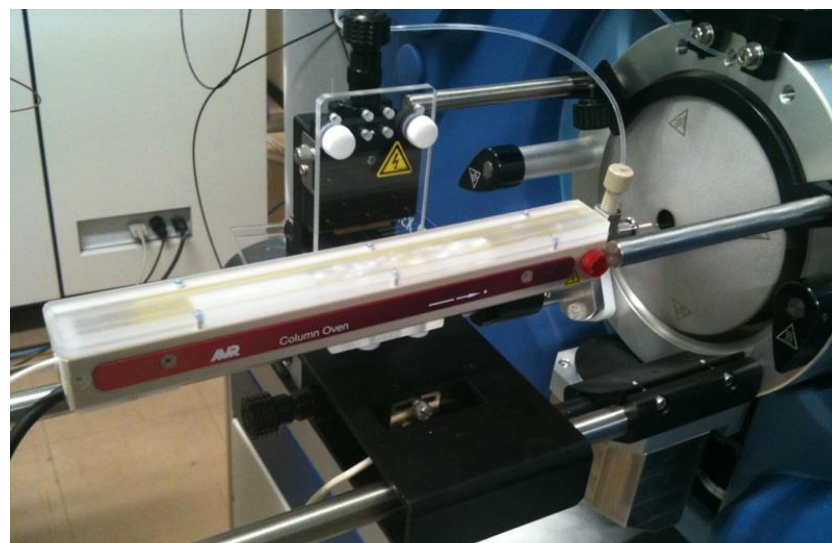
スライドベース本体



ESIカラム装着時(QTRAP5500)

解説

写真のスライドベースはAB Sciex社5600、5500、4000QTRAPにセッティング可能な設計となっており、通常のPacked columnの他に写真のようにカラムオーブン(弊社製)、ESIカラムなどの接続にも対応しており、スプレー位置の調整も簡単にできるようになっております。カラム、配管を乗せるアクリルパーツ位置を変更することにより、イレギュラーなサイズのカラムなどにも対応可能となっております。



カラムオーブン装着時(QTRAP5500)