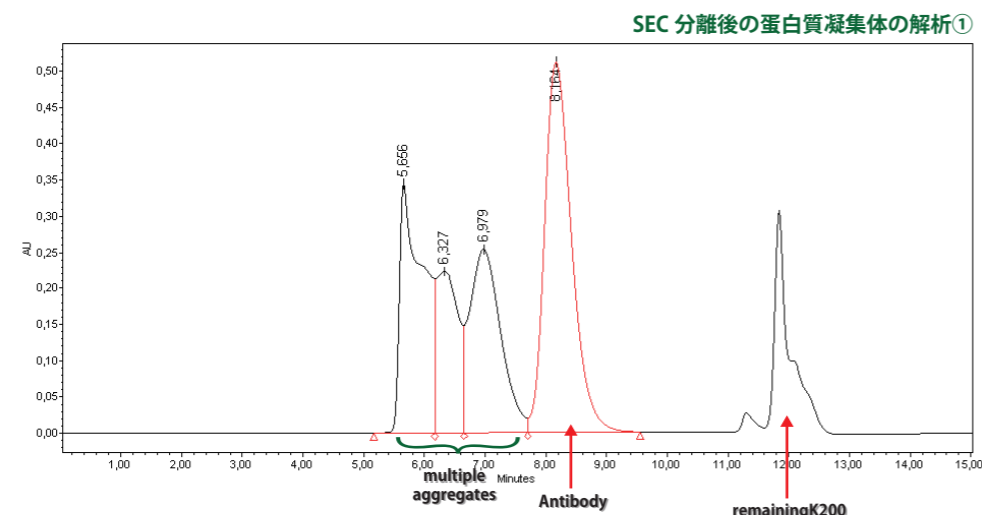
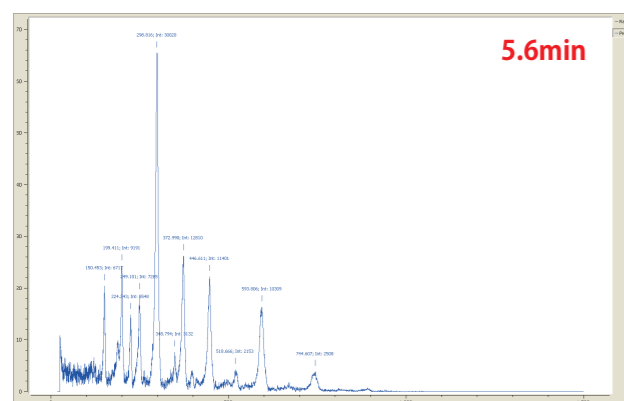


★ 蛋白質製剤の多量体及び凝集体の解析例

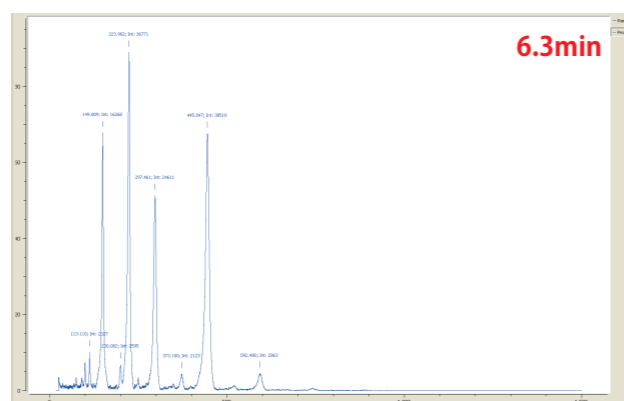
SECで分画した各サンプルをHM3 TUVU High Mass検出器を装備したMALDIシステムで解析しました。各分画中の多量体、凝集体の検出及びそのストイキオメトリー情報も得ることができます。



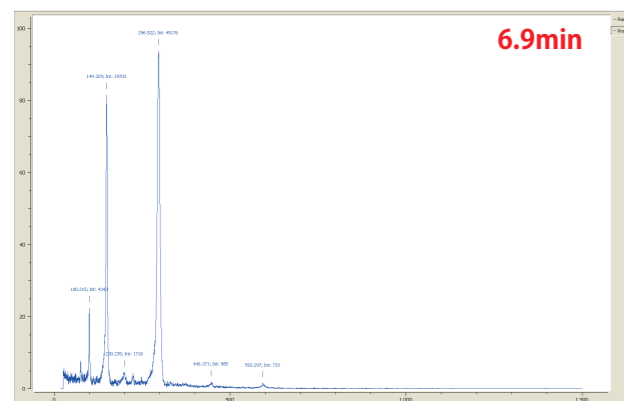
SEC 分離後の蛋白質凝集体の解析②



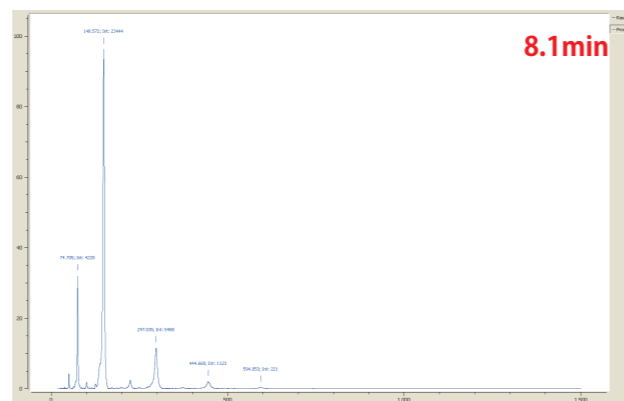
SEC 分離後の蛋白質凝集体の解析③



SEC 分離後の蛋白質凝集体の解析④



SEC 分離後の蛋白質凝集体の解析⑤



超高分子 (2 MDa) 対応 HM3 TUVU High Mass MALDI Detection システム



CovalX 社の HM3 TUVU High Mass MALDI Detection システムは、独自の Conversion Dynode 技術を基に 2 MDa までの高分子蛋白質を nM レベルで検出することが可能です。

HM3 TUVU High Mass 検出器は、AXIMA シリーズの MALDI に装着することが可能で、スタンダード検出器と HM3 を使い分け、低分子域から高分子域まで、幅広く高感度検出が可能です。



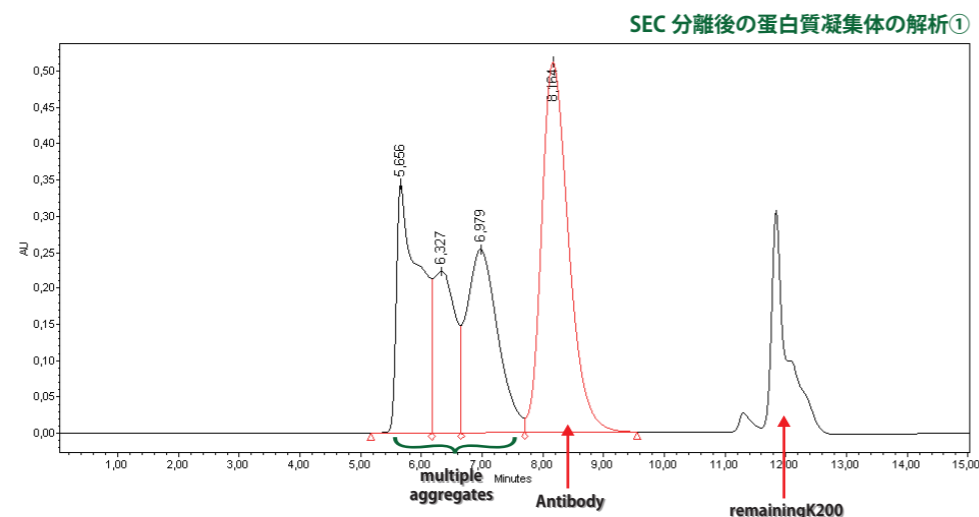
AXIMA MALDI MS での装着例

★ CovalX HM3 TUVO の特徴

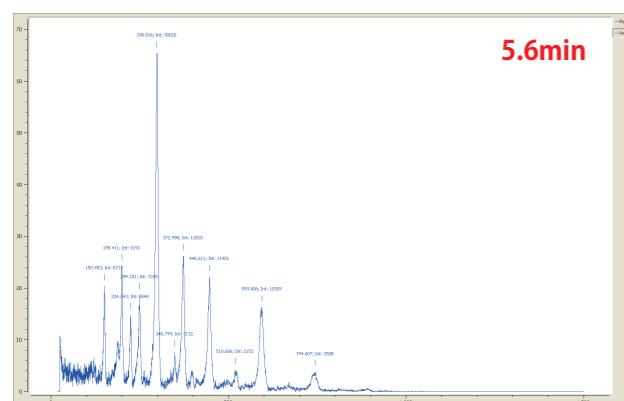
- 既存の MALDI MS システムに装着することが可能。
- 高分子領域 (~ 2 MDa) まで高感度で検出
- ポジティブ、ネガティブイオン検出
- 高真空を容易に達成

★ 蛋白質製剤の多量体及び凝集体の解析例

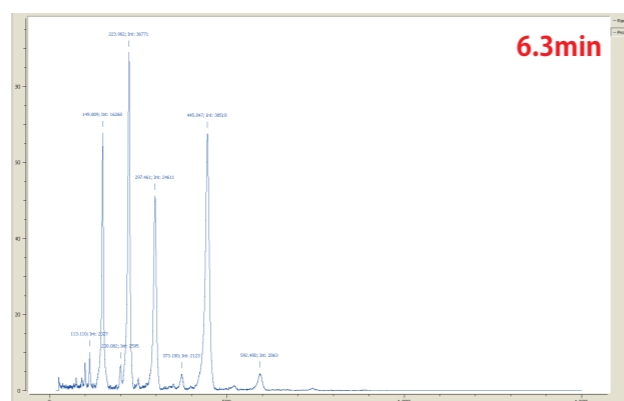
SECで分画した各サンプルをHM3 TUV0 Hight Mass検出器を装備したMALDIシステムで解析しました。各分画中の多量体、凝集体の検出及びそのストイキオメトリー情報も得ることができます。



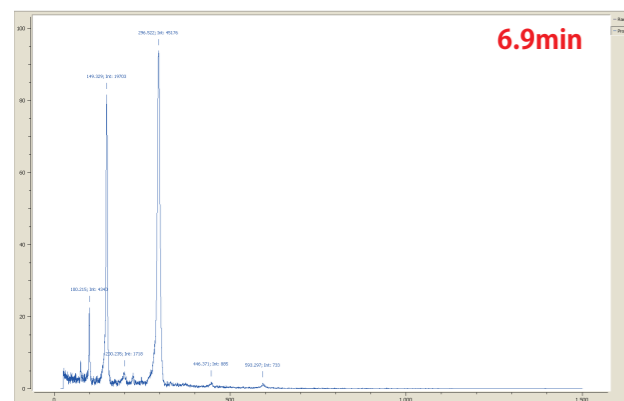
SEC 分離後の蛋白質凝集体の解析②



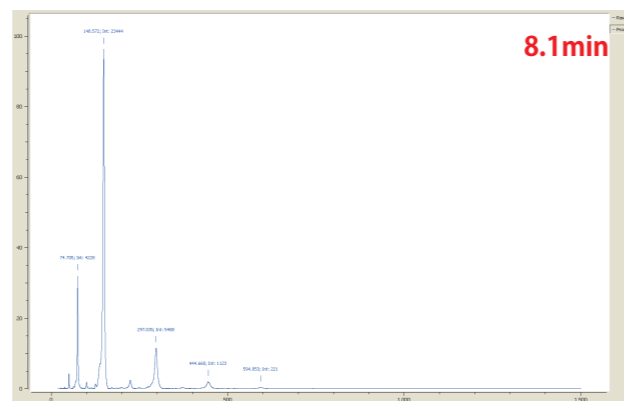
SEC 分離後の蛋白質凝集体の解析③



SEC 分離後の蛋白質凝集体の解析④



SEC 分離後の蛋白質凝集体の解析⑤



超高分子 (2 MDa) 対応 HM3 TUV0 Hight Mass MALDI Detection システム



CovalX 社の HM3 TUV0 Hight Mass MALDI Detection システムは、独自の Conversion Dynode 技術を基に 2 MDa までの高分子蛋白質を nM レベルで検出することが可能です。

HM3 TUV0 Hight Mass 検出器は、AXIMA シリーズの MALDI に装着することが可能で、スタンダード検出器と HM3 を使い分け、低分子域から高分子域まで、幅広く高感度検出が可能です。



AXIMA MALDI MS での装着例

★ CovalX HM3 TUV0 の特徴

- 既存の MALDI MS システムに装着することが可能。
- 高分子領域 (~ 2 MDa) まで高感度で検出
- ポジティブ、ネガティブイオン検出
- 高真空を容易に達成