

マイクロウェーブで酵素反応時間を短縮

REDS Rapid Enzyme Digestion System



☆時短効率：OverNight→**10分**～

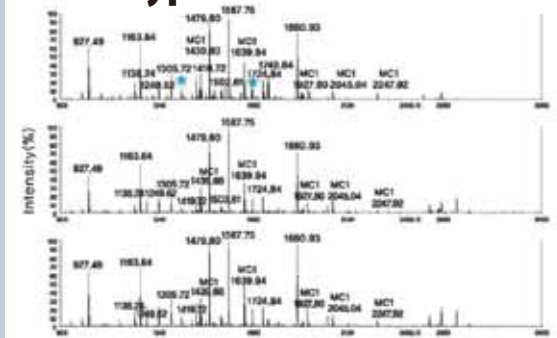
- 超効率的：高周波を利用することで、超効率的な酵素反応を実現
- プロテオミクスや糖鎖解析での迅速で再現性のある酵素消化
- ハイスループット：96-well プレートも使用可能

●アプリケーション

Analysis of Trypsin digested BSA by MALDI-TOF

アプリケーション	HST REDS	Conventional(Water Bath)
タンパク質種	BSA	
酵素	Trypsin /Glu-C/Lys-C (1:50)	
還元アルキル化	45mM DTT/15mins at 50°C 100mM Iodoacetamide/15mins at RT	
酵素消化条件	37°C,10mins,400W	37°C,Over night

PART1.Trypsin

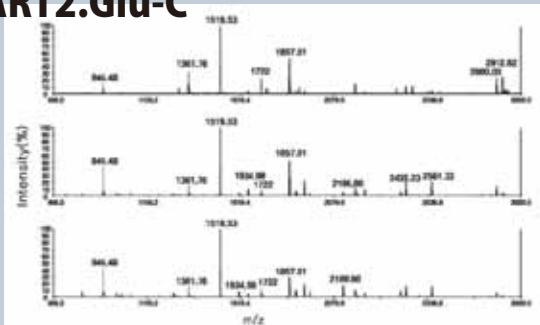


16h,37°C,Water Bath
Sequence coverage **84%**

10mins,37°C,400W,REDS
Sequence coverage **87%**

30mins,37°C,400W,REDS
Sequence coverage **89%**

PART2.Glu-C

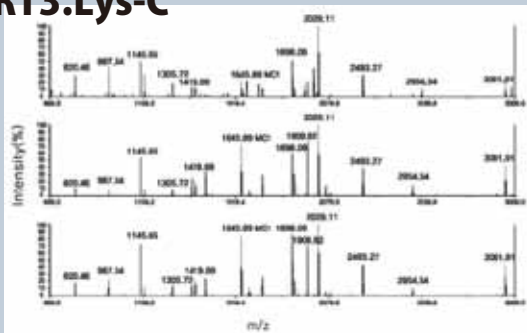


16h,37°C,Water Bath
Sequence coverage **63%**

10mins,37°C,400W,REDS
Sequence coverage **72%**

30mins,37°C,400W,REDS
Sequence coverage **78%**

PART3.Lys-C



16h,37°C,Water Bath
Sequence coverage **68%**

10mins,37°C,400W,REDS
Sequence coverage **73%**

30mins,37°C,400W,REDS
Sequence coverage **73%**

REDS(Rapid Enzyme Digestion System) は、高周波を利用することで、効果的な酵素反応を実現します。一晩かけて行っていた酵素反応処理を短時間で終わることができます。プロテオミクス、糖鎖解析、ペプチドフィンガープリンティングなど様々な酵素消化を迅速に、且つ再現性よく行うことが可能です。

REDS仕様	
マイクロウェーブ出力	50W~950W
容器の適用範囲	1.5mLチューブ×35ヶ (最大) 0.5mLチューブ×48ヶ (最大) 96ウェルプレート (可能)
温度精度	±0.5°C
冷却機能	有
価格	350万円

販売店

イーエムアール株式会社

〒152-0031 東京都目黒区中根 2-13-18 第百生命都立大駅前ビル 5F

TEL: (03) 5731-2281 FAX: (03) 5731-2283 URL: <http://www.amr-inc.co.jp>

Email: marketing@amr-inc.co.jp

